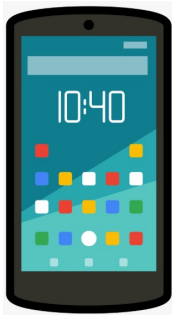


COMMUNICATION SMARTPHONE / PORTAIL

SMARTPHONE



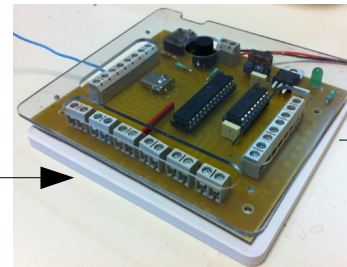
L'application envoie 0 ou 1 en Bluetooth au module Bluetooth

MODULE BLUETOOTH



Le module Bluetooth envoie le 0 ou 1 reçu du smartphone à l'interface

INTERFACE PROGRAMMABLE



L'interface stocke le 0 ou le 1 reçu par le module Bluetooth dans la variable Bluetooth.

- Si la variable Bluetooth est égale à 0, l'interface envoie l'ordre au portail de se fermer

- Si la variable Bluetooth est égale à 1, l'interface envoie l'ordre au portail de s'ouvrir.

PORTAIL



Le portail s'ouvre ou se ferme

